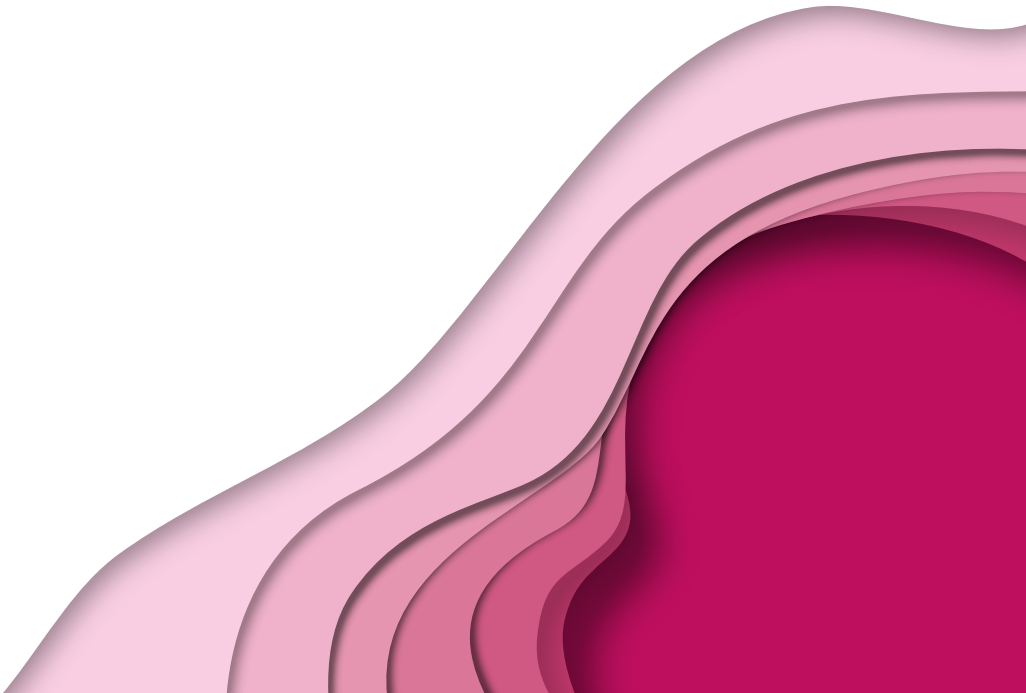


**spiess**  **kühne**

*Ihr Sanitätshaus*

# BRUSTPROTHESEN

EIN RATGEBER FÜR BETROFFENE FRAUEN





# *Inhalt*

Aktiv das Leben geniessen	5
Von der provisorischen zur definitiven Brustprothese	6
Beschaffenheit	9
Passende Dessous - die täglichen Begleiter	10
spiess + kühne an Ihrer Seite	16
Lassen Sie sich beraten	18
Informationen für Ihre Sicherheit	19



# *Aktiv das Leben geniessen*

Liebe Leserinnen

Die Diagnose einer Brustkrebserkrankung und die nachfolgenden Therapien fordern Sie körperlich und emotional sehr stark. Möglicherweise haben Sie eine Operation – je nach Situation einen kleineren oder grösseren Eingriff – bereits hinter sich und weitere Behandlungsschritte folgen. Oft erleben Sie in dieser belastenden Zeit ein Wechselbad der Gefühle und müssen sich mit vielen Fragen auseinandersetzen.

Krankheit und Therapie haben die Form Ihrer Brust und damit Ihr Erscheinungsbild beeinflusst. Vielleicht befassen Sie sich bereits mit dem Gedanken an eine Brustprothese. Auch wenn diese die natürliche Brust nicht ersetzen kann, trägt eine gut angepasste Prothese einiges dazu bei, dass Sie wieder ein gutes Körpergefühl entwickeln und sich auch beim Schwimmen oder im Abendkleid wohl fühlen können.

Die Auswahl an Brustprothesen ist gross und die heutigen Modelle sind von hoher Qualität und erstaunlich natürlicher Beschaffenheit. Auch dazu passende Dessous gibt es für jeden Geschmack.

Auf den folgenden Seiten finden Sie viele Informationen rund um das Thema Brustprothesenversorgung. Unser Ziel ist es, Sie auf Ihrem Weg zu begleiten und Ihnen Sicherheit und Wohlbefinden mit der optimalen Brustprothese und dem passenden Zubehör zu ermöglichen.

Damit Sie Ihren Alltag wieder ohne zusätzliche Einschränkungen erleben können.

Für eine persönliche Beratung stehen wir Ihnen gerne zu Verfügung.

Ihr spiess + kühne Team

# *Von der provisorischen zur definitiven Brustprothese*

Entscheidend für das Wohlbefinden und das Selbstwertgefühl einer Frau nach einer Brustamputation ist die Wahl der passenden Brustprothese. Wir beraten die betroffenen Frauen nach Wunsch bereits ab dem Krankenhausaufenthalt. Dies ermöglicht eine schnellstmögliche Erstversorgung nach der Operation.

Gemeinsam mit Ihnen wählen wir das ideal auf Ihre Bedürfnisse und Wünsche passende Produkt, aus einem grossen Sortiment der führenden Herstellerfirmen aus.

## *1. Die provisorische Erstprothese*

Bereits wenige Tage nach der Operation erhalten Sie im Spital eine Erstprothese. Die Erstprothese besteht aus leichter, hautfreundlicher Jersey-Baumwolle und ist als provisorische Erstversorgung gedacht. Sie ist in verschiedenen Grössen erhältlich, sehr leicht und drückt daher nicht auf die Narbe.



## 2. Die definitive Brustprothese

Sowohl die Erst- wie auch die definitive Brustprothese wird nicht wie bei chirurgisch eingesetzten Brustimplantaten unter der Haut, sondern äusserlich, also auf der Haut getragen. Das Tragen einer Brustprothese ist auch während der Übergangszeit bis zum Entscheid, ob eine Brustrekonstruktion in Frage kommt, empfehlenswert. Sie beugen damit Rückenproblemen vor, vermeiden Haltungsschäden, die durch die Einseitigkeit entstehen können, und verbessern somit Ihr Körpergefühl.

### Brustprothese zum einschieben

Die «klassische» Brustprothese wird in speziellen BHs mit eingenähten Baumwoll- oder Mikrofaser Taschen, in welche die Prothese eingeschoben wird, getragen.

### Teil- oder Ausgleichsprothese

Nach einer Teiloperation kann eine individuell abgestimmte Ausgleichsprothese sinnvoll sein. Angeboten werden:

- körpergerecht geformte BH-Einlagen aus Silikon oder aus leichtem Schaumstoff
- unterschiedlich geformte Schalenprothesen aus Silikon
- besonders dünne Silikon-Ausgleichsprothesen in Trapez- oder Dreiecksform mit einer hautfreundlichen Rückseite aus Mikrofaser





## Selbsthaftend Brustprothese

Einige Brustprothesen können direkt auf die Haut geklebt werden. Sie lassen sich jederzeit vom Körper ablösen und wieder anbringen. Es ist empfehlenswert, die selbsthaftende Brustprothese mit einem darauf abgestimmten BH zu tragen.

## Sport- und Badeprothese

In unserem Sortiment führen wir auch Sportprothesen, die sich zum Schwimmen und auch für andere Sportarten gut eignen. Um die passende Prothese für Ihre Bedürfnisse zu finden, lassen Sie sich fachkundig in einem unserer Sanitätshäuser in Ihrer Nähe beraten.





# *Beschaffenheit*

## *1. Material und Hersteller*

Die Brustprothesen bestehen aus Silikon, einem Kunststoff mit vielseitigen Eigenschaften.

Silikon ist

- hautfreundlich, geschmeidig und nimmt die Körpertemperatur rasch an
- resistent gegen Sonneneinstrahlung, Chlor- und Salzwasser
- unempfindlich gegen Schweiß und Kosmetika
- form- und farbbeständig sowie geruchsneutral
- pflegeleicht und hygienisch

Die Silikon-Brustprothesen sind in verschiedenen Größen erhältlich, angenehm weich und der weiblichen Brust auch bezüglich Gewicht gut nachempfunden. Einige Modelle flachen im Liegen ab und schwingen beim Bewegen mit, was zu einem natürlich wirkenden Erscheinungsbild beiträgt.

## *2. Formen und Farben*

Die Form der Brustprothesen ist entweder dreieckig, oval oder leicht herzförmig. Je nach Form sind die Prothesen für die rechte und linke Brust gleich (symmetrische Form) oder verschieden (asymmetrische Form). Einige Modelle haben einen abflachenden Übergang zum Arm bzw. zum Brustansatz hin, um fehlendes Gewebe auszugleichen.

Brustprothesen werden in verschiedenen Hautfarben angeboten. Bei manchen Modellen haben Brustwarze (Mamille) und Prothese dieselbe Farbe, bei anderen ist die Mamille dunkel eingefärbt. Soll die Brustwarze nachgebildet werden, gibt es zusätzlich so genannte Mamillen-Sets, bestehend aus einer selbsthaftenden Brustwarze mit Warzenhof, welche auch leicht wieder abgelöst werden kann.

# *Passende Dessous – die täglichen Begleiter*

Die Auswahl an Dessous für brustoperierte Frauen ist gross. In unserem Sanitätshaus bieten wir passende BHs, Bustiers, Slips, Bodys und Korsetts an. Das Angebot ist modisch ansprechend und die Modelle sind meist in verschiedenen Farben und Grössen erhältlich.

Lassen Sie sich beraten, denn nur ein perfekt sitzender BH garantiert auch einen perfekten Sitz der Prothese.

*Erstversorgungs-BH*



### *1. Erstversorgungs-BH*

Für die erste Zeit nach einer Brustoperation, Chemo- und Strahlentherapie gibt es Erstversorgungs-BHs. Die besonders hautfreundlichen Erstversorgungs-BHs schützen die sensiblen Hautpartien und stellen die Brustsymmetrie wieder her. Sie bieten Komfort und Sicherheit und unterstützen so den Heilungsprozess.

### *2. Prothesen-BH*

Bei den Spezial-BHs ist eine Tasche aus Baumwolle oder Mikrofaser, in welche die Prothese eingeschoben wird, integriert. Dadurch werden die Bewegungsfreiheit und die Tragesicherheit gewährleistet.

### *3. Sport-BH*

Die Sport-BHs bieten eine besondere Stützfunktion, welche speziell für sportliche Aktivitäten geeignet und besonders bequem sind. Die BHs sind erhältlich in verschiedenen Cup-Größen, mit vorgeformten oder nicht vorgeformten Cups und mit angeschnittenen, breiten oder breiter werdenden, gepolsterten und verstellbaren Trägern. Dazu gibt es passende modische Slips und Strings.



## *4. Spezial-BHs für jedes Bedürfnis*

Für spezielle Anliegen und Probleme gibt es – wie bei den Brustprothesen – auch spezielle Modelle, etwa bei grossem Busen, bei Neigung zum Schwitzen, bei empfindlicher Haut oder bei einem Lymphödem.

## *5. Schwimmen und Baden*

Sobald die Operationsnarbe verheilt und der Arzt oder die Ärztin einverstanden ist, dürfen Sie wieder baden gehen. Schwimmen hält Sie beweglich, tut der Psyche gut und empfiehlt sich zur Vorbeugung von Lymphödemen.

Ein gutsitzendes (Spezial-) Badekleid

- zeichnet die Prothese nicht ab
- ist am Décolletée und im Achselbereich höher geschnitten
- hat eine sichere Tasche zum Einschieben der Prothese
- ist optisch ansprechend

Bei uns finden Sie eine Auswahl verschiedener Modelle. Erhältlich sind auch Spezial-Bikinis und -Tankinis. Letzteres ist ein Zweiteiler mit einem Oberteil, das einen Teil des Bauches oder den ganzen Bauch verdeckt.

Einmal im Jahr im Frühling organisiert spiess + kühne eine Modenschau mit Spezial-Bademode- und Dessous-Kollektion für die betroffenen Frauen und Ihre Angehörigen. Informieren Sie sich dazu auf unserer Internetseite [www.spiess-kuehne.ch](http://www.spiess-kuehne.ch).



## *6. Pflege und Dauerhaftigkeit*

Eine Prothese aus Silikon fühlt sich nicht nur ähnlich an wie natürliche Haut, sie sollte auch wie zarte Haut gepflegt werden.

Idealerweise waschen Sie Ihre Prothese täglich mit neutraler Flüssigseife in lauwarmem Wasser und trocknen sie mit einem weichen Handtuch ab.

Selbsthaftende Modelle brauchen etwas mehr Aufwand bei der Pflege. Am besten halten Sie sich an die Hinweise der Herstellerfirma. Sie erhalten ein Pflegeset mit den nötigen Instruktionen mitgeliefert. Die sorgfältige und regelmässige Reinigung garantiert eine lange Haftfunktion.



Die Ersatzprodukte des Pflegesets müssen Sie später selbst bezahlen, dies gilt auch für das Haftmaterial. Erkundigen Sie sich nach dem Preis und dem zu erwartenden Verbrauch.

Für Ihre neue Brustprothese erhalten Sie eine einjährige Garantie. Sie werden sie aber meist länger als nur ein Jahr tragen können.

Die Dauerhaftigkeit einer Prothese hängt stark von der Pflege und Behandlung ab. Seien Sie vorsichtig im Umgang mit spitzen und scharfen Gegenständen wie Anstecknadeln, Tierkrallen, Nagelfeilen, Scheren, Pflanzendornen etc. Auch andere Faktoren – zum Beispiel Gewichtsveränderungen – können dazu führen, dass Ihre Prothese nicht mehr optimal passt und Sie eine Neue brauchen.



# *spiess + kühne an Ihrer Seite*

## *1. Zusammenarbeit im Versorgungsteam*

Eine Brustoperation und die nachfolgende Therapie ist für jede Frau ein schwerwiegender Eingriff. Umso wichtiger ist ein gut funktionierendes und kompetentes Versorgungsteam. Wir sehen uns als wichtiger Teil dieses Versorgungsteams bestehend aus Ärzten, Pflege, Betreuung, Hilfsmittelberatung, Therapie sowie den Angehörigen. Unser Ziel ist es, in enger Zusammenarbeit mit den involvierten Personen für Sie schnell die bestmögliche Lösung zu finden.

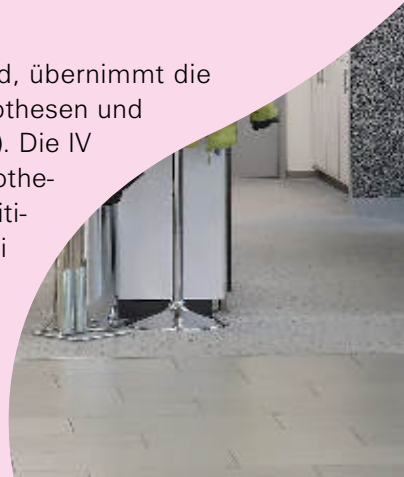
## *2. Kompetente und diskrete Beratung*

Unsere erfahrenen Mitarbeiter im Bereich Brustprothetik stehen Ihnen gerne mit Rat und Tat zur Seite und nehmen sich Zeit für eine persönliche und umfassende Beratung. Diskretion ist dabei eine Selbstverständlichkeit. Unser Ziel ist es, Sie auf Ihrem Weg zu begleiten und mit der perfekt sitzenden Brustprothese, speziellen Dessous und Bademoden wieder zu einem Stück unbeschwertem Alltag beizutragen. Für eine persönliche Beratung vereinbaren Sie am besten vorab telefonisch einen Termin. Wir nehmen uns gerne die Zeit für Sie.

## *3. Leistung der Versicherungen*

### Vor Erreichen des AHV-Alters

Wenn Sie noch nicht im Pensionsalter (AHV) sind, übernimmt die Invalidenversicherung (IV) die Kosten für Brustprothesen und Zubehör (z.B. spezielle Dessous und Badekleider). Die IV übernimmt CHF 400.00 pro Jahr für eine Brustprothese und CHF 100.00 für Zubehör nach einer einseitigen Brustentfernung, bzw. CHF 800.00 für zwei Brustprothesen und CHF 100.00 für Zubehör





nach beidseitiger Brustentfernung. Wir unterstützen Sie gerne bei den administrativen Aufwänden und rechnen direkt mit der Invalidenversicherung ab.

### Im AHV-Alter

Wenn Sie bereits im AHV-Alter sind, bekommen Sie eine Kostenbeteiligung von Ihrer Krankenkasse. Diese vergütet Ihnen dann den in der MiGel-Liste (Mittel- und Gegenstände) vorgesehenen Betrag zurück. In diesem Fall stellen wir Ihnen nach Abgabe des Hilfsmittels eine Rechnung zu, die Sie dann bezahlen und zur Rückforderung an Ihre Krankenkasse senden können.

Die Krankenkasse beteiligt sich aktuell, abzüglich des Selbstbehalts von zehn Prozent, mit CHF 360.00 pro Brust und Kalenderjahr (MiGel Nr. 24.02.01.00.1). Für Zubehör vergütet die Krankenkasse zusätzlich CHF 90.00 pro Kalenderjahr (MiGel Nr. 24.02.01.01.1). Die Rückerstattung wird an Ihrer gewählten Franchise aus der Grundversicherung abgerechnet. (Stand 09.2019)



# *Lassen Sie sich beraten*

## Breast Care Nurses

Eine Breast Care Nurse begleitet Sie von der Diagnose bis zur Nachsorge und ist für Sie eine wichtige Ansprechperson, die Sie auch emotional unterstützen und Ihre Anliegen vertreten kann.

## Psychoonkologie

Eine Psychoonkologin bzw. ein Psychoonkologe unterstützt Sie bei der Bewältigung und Verarbeitung der Krebserkrankung.

## Lymphödem

Der Lymphabfluss kann insbesondere nach einer Lymphknotenentfernung im Rahmen einer Krebsoperation oder auch durch eine Strahlentherapie blockiert oder gestört werden. Die Gewebeflüssigkeit und ihre Bestandteile können nicht mehr abfließen und stauen sich im Gewebe; es entsteht eine Schwellung, ein Lymphödem. Ihre Therapeutin, Ihr Therapeut wird Sie bezüglich Behandlung, Hilfsmittel, Versicherungsleistungen usw. gerne beraten und Sie bei Bedarf auch weiterverweisen.

## Ihre kantonale oder regionale Krebsliga

Betroffene und Angehörige werden beraten, begleitet und auf vielfältige Weise unterstützt. Dazu gehören persönliche Gespräche, das Klären von Versicherungsfragen, Kursangebote, die Unterstützung beim Ausfüllen von Patientenverfügungen und das Vermitteln von Fachpersonen.

## Das Krebstelefon 0800 11 88 11

Am Krebstelefon hört Ihnen eine Fachperson zu. Sie erhalten Antwort auf Ihre Fragen zu allen Aspekten rund um die Erkrankung.

# *Informationen für Ihre Sicherheit*

Wichtige Webseiten

**krebsforum.ch** - Internetforum der Krebsliga.

**krebsliga.ch** - Das Angebot der Krebsliga Schweiz mit Links zu allen kantonalen und regionalen Krebsligen.

**anita.com, corsanova.ch** - Bietet Brustprothesen, elegante Prothesen-BHs und Bademoden abgestimmt speziell auf die individuellen Bedürfnisse von Frauen nach einer Brustoperation.



orthopädie + rehathechnik  
orthopädie – schuhtechnik  
inkontinenz + stomaservice

**9006 St.Gallen**

Shopping Silberturm  
Rorschacherstrasse 154  
Tel. 071 243 60 60  
info@spiess-kuehne.ch

**7000 Chur**

Loestrasse 2 / 4  
Tel. 081 252 36 54  
chur@spiess-kuehne.ch

**8280 Kreuzlingen**

Tellstrasse 13  
Tel. 071 672 24 82  
kreuzlingen@spiess-kuehne.ch

**8640 Rapperswil**

Neue Jonastrasse 52  
Tel. 055 210 95 70  
rapperswil@spiess-kuehne.ch

**8400 Winterthur**

Lagerhausstrasse 3  
Tel. 052 222 96 49  
winterthur@spiess-kuehne.ch